

Coronavirus: Informationen und Vorkehrungen für das Hotel- und Gastronomiegewerbe.

Coronavirus : informations et précautions à prendre dans le secteur de l'Horeca.

Coronavirus: information and safety precautions for the Horeca sector.

Mitteilung an den Kunden:

Max. 4 Personen pro Tisch, die nicht im selben Haushalt leben; Ausnahme: größere Familien welche gemeinsam unter einem Dach lebt!

Das Tragen einer Maske ist für alle Kunden obligatorisch, während des Empfangs, des Bewegens in den Räumlichkeiten und des Verlassens des Lokals. Ferner wird empfohlen, dass Kunden zusätzlich während der Bestellung usw. eine Maske tragen.

Avis au client :

Max. 4 personnes par table n'habitant pas dans le même foyer ; exception : familles plus nombreuses vivant sous un même toit !

Port d'un masque obligatoire pour tout client lors de l'accueil, déplacement dans les locaux et la sortie, il est recommandé de porter un masque pendant la commande etc.

Advice to the customer :

Max. 4 people per table who do not live in the same household; Exception: larger families who live together under one roof!

Wearing a mask is obligatory for all customers during reception, moving around the premises and leaving the premises. It is also recommended that customers wear a mask when ordering, etc.

CORONAVIRUS COVID-19

SCHUTZGESTEN



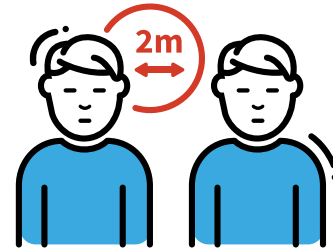
Waschen Sie sich die Hände regelmäßig und gründlich mit Wasser und Seife.



Husten oder niesen Sie in Ihren Ellbogen oder ein Papiertaschentuch.



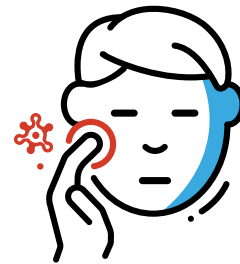
Vermeiden Sie das Händeschütteln oder Küssen.



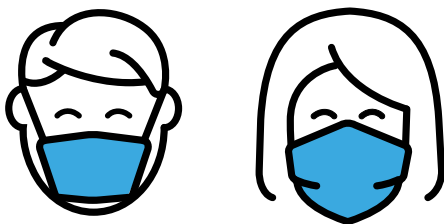
Vermeiden Sie engen Kontakt mit anderen Menschen.



Beschränken Sie zwischenmenschliche Kontakte und Bewegungen auf das Notwendigste.



Vermeiden Sie es, Ihr Gesicht mit den Händen zu berühren.



#NichtOhneMeineMaske

Die Maske ergänzt die Schutzgesten.

version 12/05/2020

Für weitere Informationen:
www.gouvernement.lu/coronavirus



LE GOUVERNEMENT
DU GRAND-DUCHÉ DE LUXEMBOURG